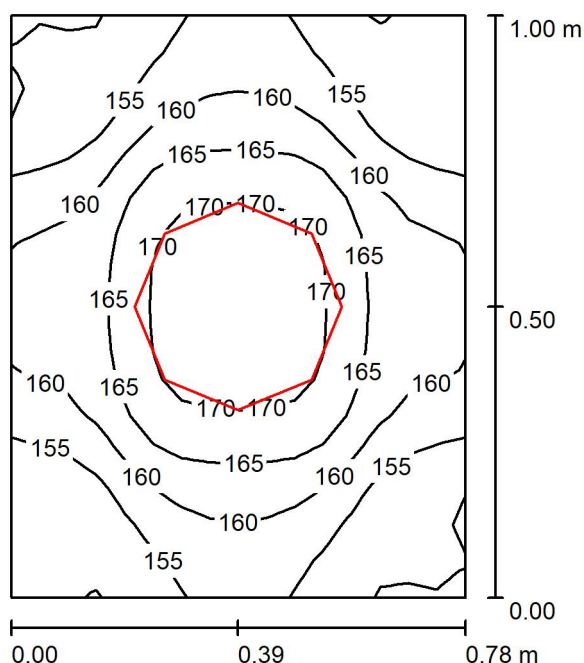




Edytor  
Telefon  
faks  
e-Mail

## Pomieszczenie 0/14 / Podsumowanie



Wysokość pomieszczenia: 2.900 m, Wysokość montażu: 2.900 m,  
Współczynnik konserwacji: 0.77

Wartości Lux, Skala 1:13

Powierzchnia	$\rho$ [%]	$E_m$ [lx]	$E_{min}$ [lx]	$E_{max}$ [lx]	$E_{min} / E_m$
Płaszczyzna pracy	/	160	149	172	0.930
Podłoga	20	80	75	83	0.942
Sufit	70	202	135	242	0.669
Ściany (4)	50	206	29	953	/

### Płaszczyzna pracy:

Wysokość: 0.850 m  
Siatka: 16 x 16 Punkty  
Margines: 0.000 m

Liczba punktów poniżej 400 lx (do IEQ-7): 100.00%.

### Wykaz opraw

Nr.	Ilość	Etykieta (Czynnik korekcyjny)	$\Phi$ (Oprawa) [lm]	$\Phi$ (Lampy) [lm]	P [W]
1	1	LUXIONA TroII AM-NEW-LEDXXXI65 AMETYST NEW LED 2000LM PC E IP65 840 (1.000)	1511	2089	13.0
W sumie:			1511	W sumie: 2089	13.0

Specyfikacja mocy przyłączeniowej:  $16.67 \text{ W/m}^2 = 10.40 \text{ W/m}^2/100 \text{ lx}$  (Powierzchnia podstawowa:  $0.78 \text{ m}^2$ )